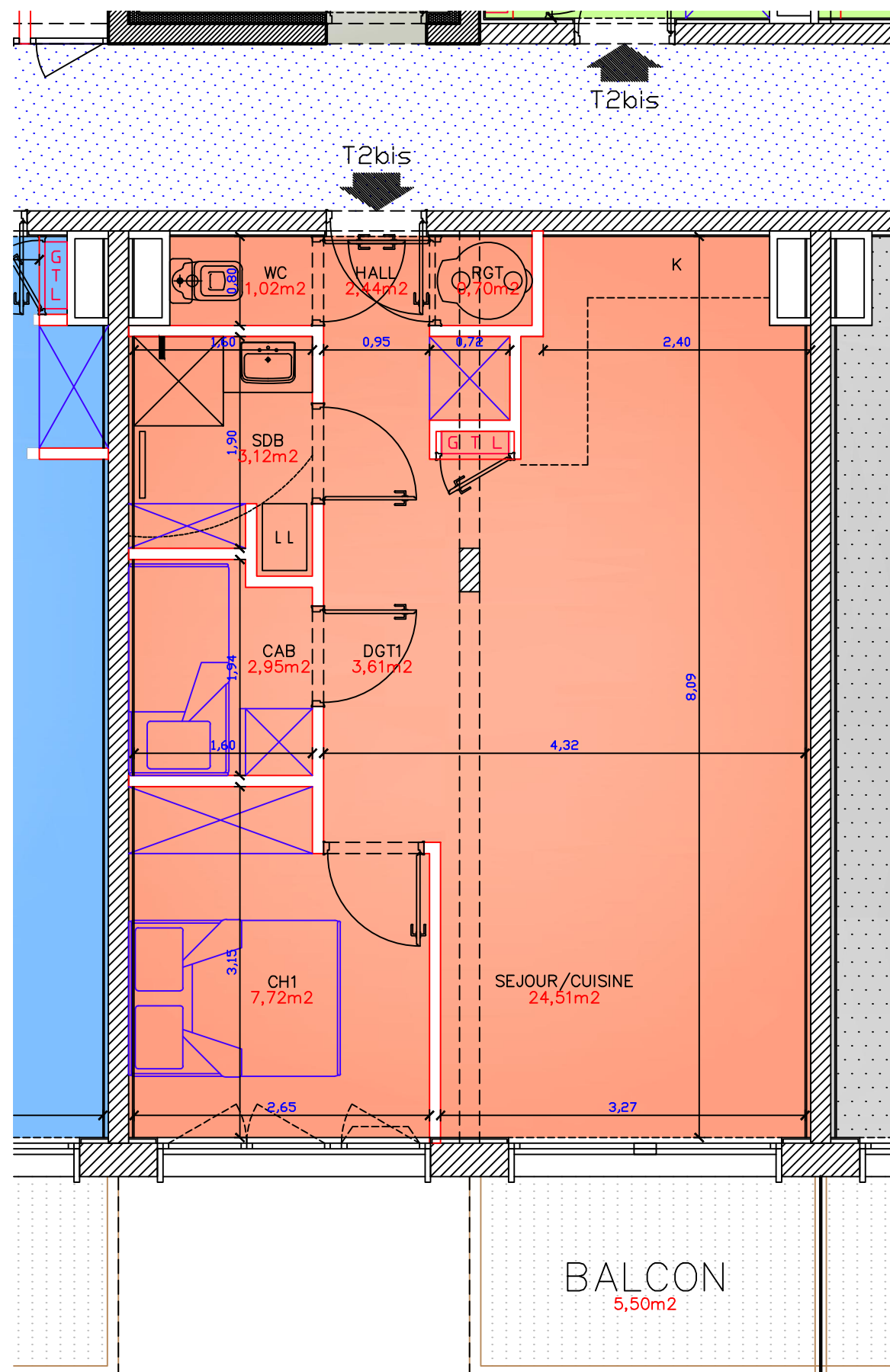


LOT N° 204 TYPE T2bis  
 ETAGE R+2 SURFACE HABITABLE 46,07m<sup>2</sup>  
 CAGE A SURFACE UTILE 46,07m<sup>2</sup>

|                        |                           |
|------------------------|---------------------------|
| SEJOUR/CUISINE         | 24,51m <sup>2</sup>       |
| CHAMBRE 1              | 7,72m <sup>2</sup>        |
| CABINE                 | 2,95m <sup>2</sup>        |
| SALLE DE BAIN          | 3,12m <sup>2</sup>        |
| WC                     | 1,02m <sup>2</sup>        |
| HALL                   | 2,44m <sup>2</sup>        |
| DEGAGEMENT 1           | 3,61m <sup>2</sup>        |
| RANGEMENT              | 0,70m <sup>2</sup>        |
| <b>TOTAL HABITABLE</b> | <b>46,07m<sup>2</sup></b> |
| <b>TOTAL UTILE</b>     | <b>46,07m<sup>2</sup></b> |
| BALCON                 | 5,50m <sup>2</sup>        |

9 FEVRIER 2015

PRO



ETAGE R+2

Le présent document exprime la figure et les dispositions générales de l'appartement.  
 Des variations peuvent intervenir en fonction des dispositions techniques et réglementaires tant en ce qui concerne les dimensions libres, que l'équipement.  
 Les retombées des poutres, soffites, faux-plafonds, canalisations, ne sont pas tous figurés et peuvent être modifiés pour raisons techniques.  
 La hauteur libre sous soffite, faux-plafonds ou retombée de poutre ne saurait être inférieure à 2.10m.  
 Les terrasses et balcons ne sont pas accessibles aux handicapés.  
 Les éléments de cuisine, et mobilier sont présentés à titre indicatif.

