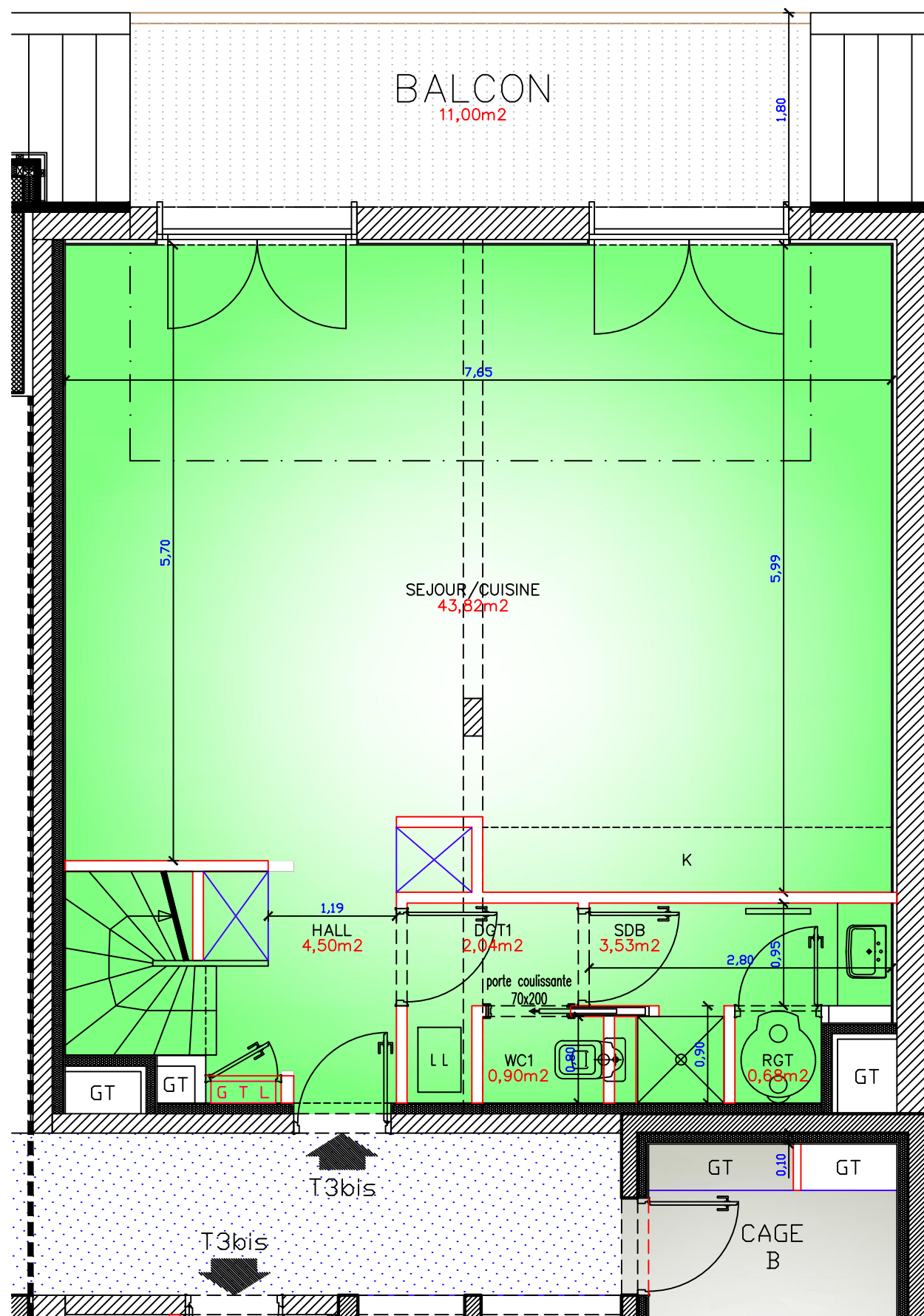


LOT N° 502d TYPE T3bis  
 ETAGE R+5 SURFACE HABITABLE 79,79m<sup>2</sup>  
 CAGE B SURFACE UTILE 87,95m<sup>2</sup>

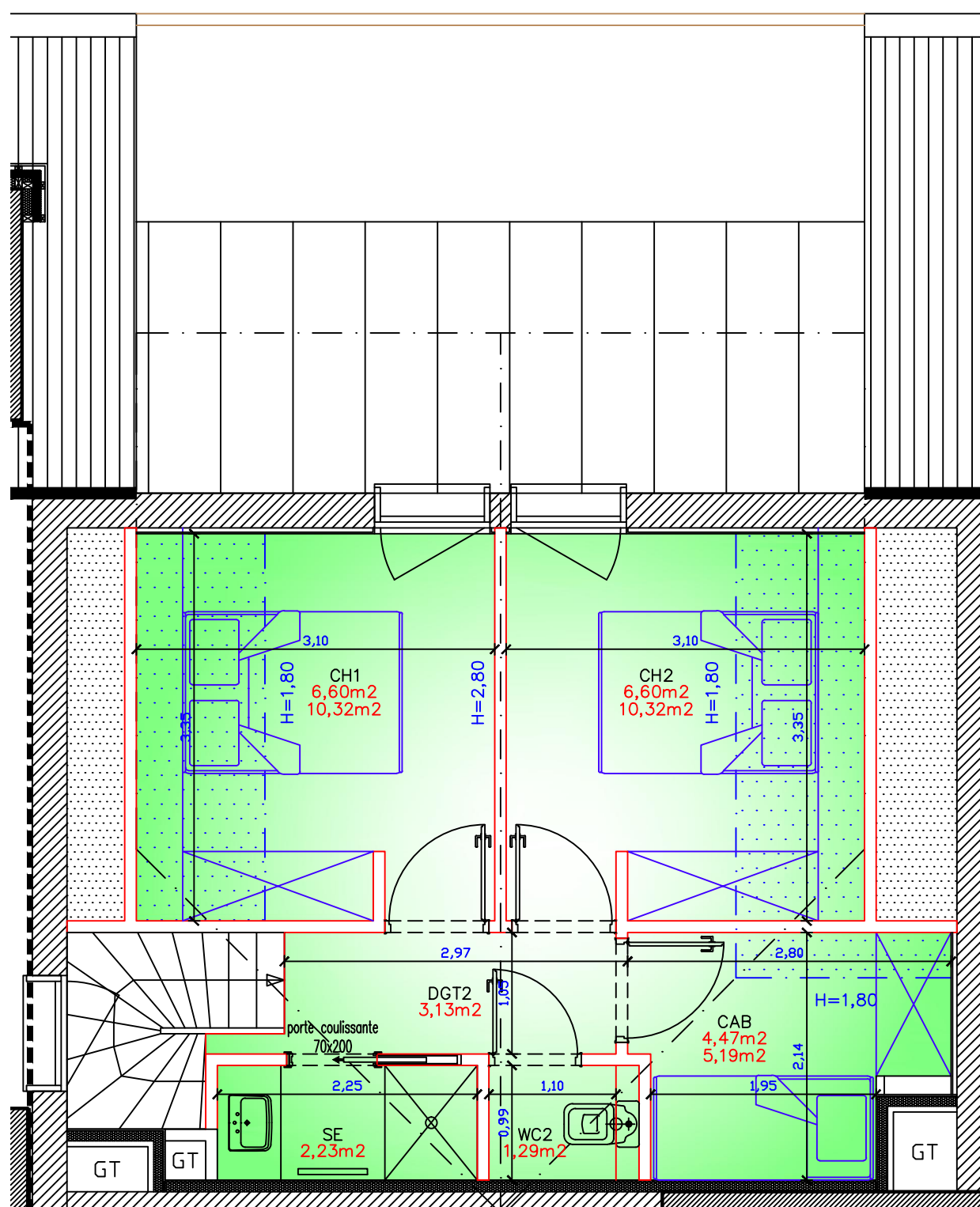
SEJOUR/CUISINE	43,82m <sup>2</sup>
CHAMBRE 1	6,60m <sup>2</sup>
CHAMBRE 2	6,60m <sup>2</sup>
CABINE	4,47m <sup>2</sup>
SALLE DE BAIN	3,53m <sup>2</sup>
SALLE D'EAU	2,23m <sup>2</sup>
WC 1	0,90m <sup>2</sup>
WC 2	1,29m <sup>2</sup>
HALL	4,50m <sup>2</sup>
DEGAGEMENT 1	2,04m <sup>2</sup>
DEGAGEMENT 2	3,13m <sup>2</sup>
RANGEMENT	0,68m <sup>2</sup>

TOTAL HABITABLE	79,79m <sup>2</sup>
TOTAL UTILE	87,95m <sup>2</sup>
TERRASSE	5,50m <sup>2</sup>

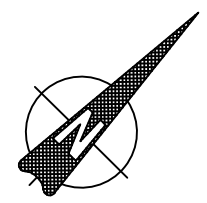
9 FEVRIER 2015



ETAGE R+5



ETAGE R+6



Le présent document exprime la figure et les dispositions générales de l'appartement.  
 Des variations peuvent intervenir en fonction des dispositions techniques et réglementaires tant en ce qui concerne les dimensions libres, que l'équipement.  
 Les retombées des poutres, soffites, faux-plafonds, canalisations, ne sont pas tous figurés et peuvent être modifiés pour raisons techniques.  
 La hauteur libre sous soffite, faux-plafonds ou retombée de poutre ne saurait être inférieure à 2.10m.  
 Les terrasses et balcons ne sont pas accessibles aux handicapés.  
 Les éléments de cuisine, et mobilier sont présentés à titre indicatif.